



# NUEVAS COSECHADORAS AXIAL-FLOW SERIE 130



# AXIAL SÓLO EXISTE UNA. CASE IH.

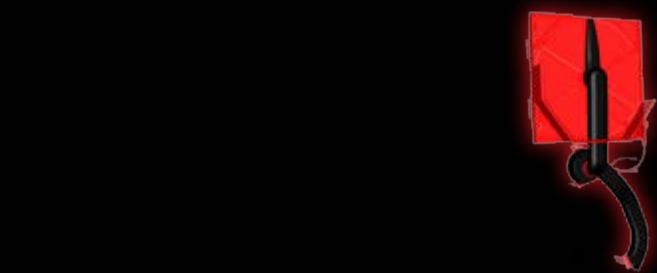
## SÓLO QUIEN CREÓ EL SISTEMA AXIAL PUEDE HACER LA MEJOR AXIAL

En 1977, CASE IH revolucionó la agricultura mundial al introducir las cosechadoras de granos de flujo axial que, además de aumentar la capacidad de cosecha, entregaban un producto final con mejor calidad, en comparación con el sistema convencional.

Toda esa importancia y la historia del éxito de CASE IH en el mercado de cosechadoras de granos en Argentina y en el mundo, sostienen el más importante lanzamiento de la marca de los últimos años – Nuevas Cosechadoras Axial-Flow Serie 130 .

## BIENVENIDO A LA EVOLUCIÓN DEL SISTEMA AXIAL.

Las nuevas cosechadoras de la serie 130 llegan para ofrecer al productor el mejor sistema de cosecha del mercado, con mejoras en componentes claves que garantizan una mayor productividad, mayor disponibilidad con bajo costo, mejor calidad de cosecha y simplicidad operativa en cualquier condición.



### NUEVA TELA ESTACIONARIA

- Limpieza por vacío
- Mayor vida útil del filtro de aire
- Mejor calidad del aire de refrigeración



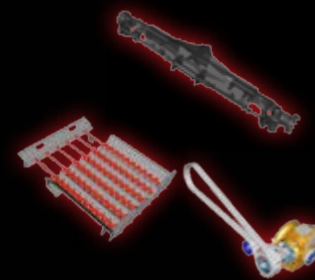
### NUEVO CANAL ALIMENTADOR

- Más grande y robusto
- Sistema automático de tensado de correa



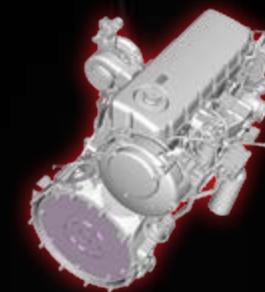
### NUEVO TUBO DE DESCARGA

- Mayor velocidad de descarga (114 L/Seg)
- Mayor longitud



### NUEVOS COMPONENTES

- Ejes reforzados
- Toma de fuerza del motor (PTO) y correa del rotor con nueva dimensión
- Mesa de sinfines con mayor caudal de distribución y procesamiento



### NUEVOS MOTORES FPT

- Motores electrónicos NEF6 y Cursor 9
- Mayor reserva de potencia
- Menor consumo de combustible

### NUEVO DISEÑO

- Diseño moderno, inspirado en la familia 230



### NUEVO ROTOR SMALL TUBE

- Mayor capacidad de procesamiento
- 5130, 6130 y 7130

### MAYOR TANQUE DE COMBUSTIBLE

- Mayor autonomía

Nueva Serie 130  
**AXIAL-FLOW**  
AXIAL SOLO HAY UNA. CASE IH.

# LA PIONERA QUEDÓ AÚN MEJOR

## COSECHA FÁCIL EN CUALQUIER CONDICIÓN.

La gran posibilidad de ajustes proporcionada por el sistema de trilla y separación (rotor Small Tube 5130, 6130, 7130, muelas, barras, cóncavos y rejillas), sin necesidad de ajuste manual gracias al nuevo sistema de tensado automático de la correa del alimentador, la facilidad para descargar la tolva de granos debido a las nuevas longitudes del tubo de descarga y las respuestas más rápidas a las variaciones de las condiciones de cosecha (motorización electrónica) permiten al operador una cosecha más tranquila.

## MEJOR CALIDAD DE COSECHA

Exclusivamente con una transición eficiente y suave (cono de transición), configuraciones específicas para cada tipo de cultivo y sus condiciones de cosecha, aletas propulsoras (del rotor) ajustables, nuevo brazo de sinfines y mayores áreas de zarandas, rotor Small Tube (5130, 6130, 7130), nueva cubierta de la tolva de granos y nueva opción de picador con láminas móviles, las cosechadoras de la Serie 130, desde el corte al tratamiento del rastrojo, ofrecen a los productores lo mejor en calidad de cosecha.

## MEJOR DESEMPEÑO DE LA CATEGORÍA

La nueva motorización electrónica que equipa todos los modelos de la Serie 130, aliada al consagrado rotor Small Tube, mayor tanque de combustible y un sistema de limpieza con mayor capacidad de procesamiento, dan por resultado los modelos más productivos en cada categoría.

## MAYOR DISPONIBILIDAD Y MENOR COSTO DE OPERACIÓN

Los nuevos componentes con nuevos diseños aumentan la confiabilidad de componentes críticos. La menor frecuencia de mantenimiento, y la menor cantidad de piezas utilizada durante la cosecha, resulta en modelos más robustos y con menor costo operacional.



# MÁS POTENCIA, MEJOR RENDIMIENTO

## MOTORIZACIÓN

Todos los modelos de cosechadoras de la serie 130 están equipados con los reconocidos motores electrónicos FPT que convierten a estas cosechadoras en máquinas más potentes, con mayor reserva de energía, lo que resulta en una respuesta más rápida del motor.

Por ejemplo, si durante el funcionamiento hay algún tipo de resistencia o condición adversa, tal como un gran volumen de material o de un cultivo con alto contenido de humedad, las máquinas de la serie 130 pueden cosechar la zona con mayor facilidad, sin la interferencia del operador en la velocidad de cosecha.

La nueva Serie 130 cuenta con nuevos niveles de potencia nominal y las mayores potencias máximas del mercado. Todo para convertirse en la más fuerte y competitiva para atender las condiciones más agresivas de cosecha.

### Beneficios de los nuevos motores electrónicos FPT

Potencia nominal de trabajo de 2.100 rpm (400 rpm menos que el modelo anterior con el motor mecánico) permite entregar más potencia con menor consumo de combustible. Mayor reserva de potencia con una respuesta más rápida y sin pérdida de rpm del motor asegura una cosecha rápida, uniforme y de alta calidad.



# 5130

RESERVA DE POTENCIA  
**3,9X** más que la 2688  
**35cv**



# 6130

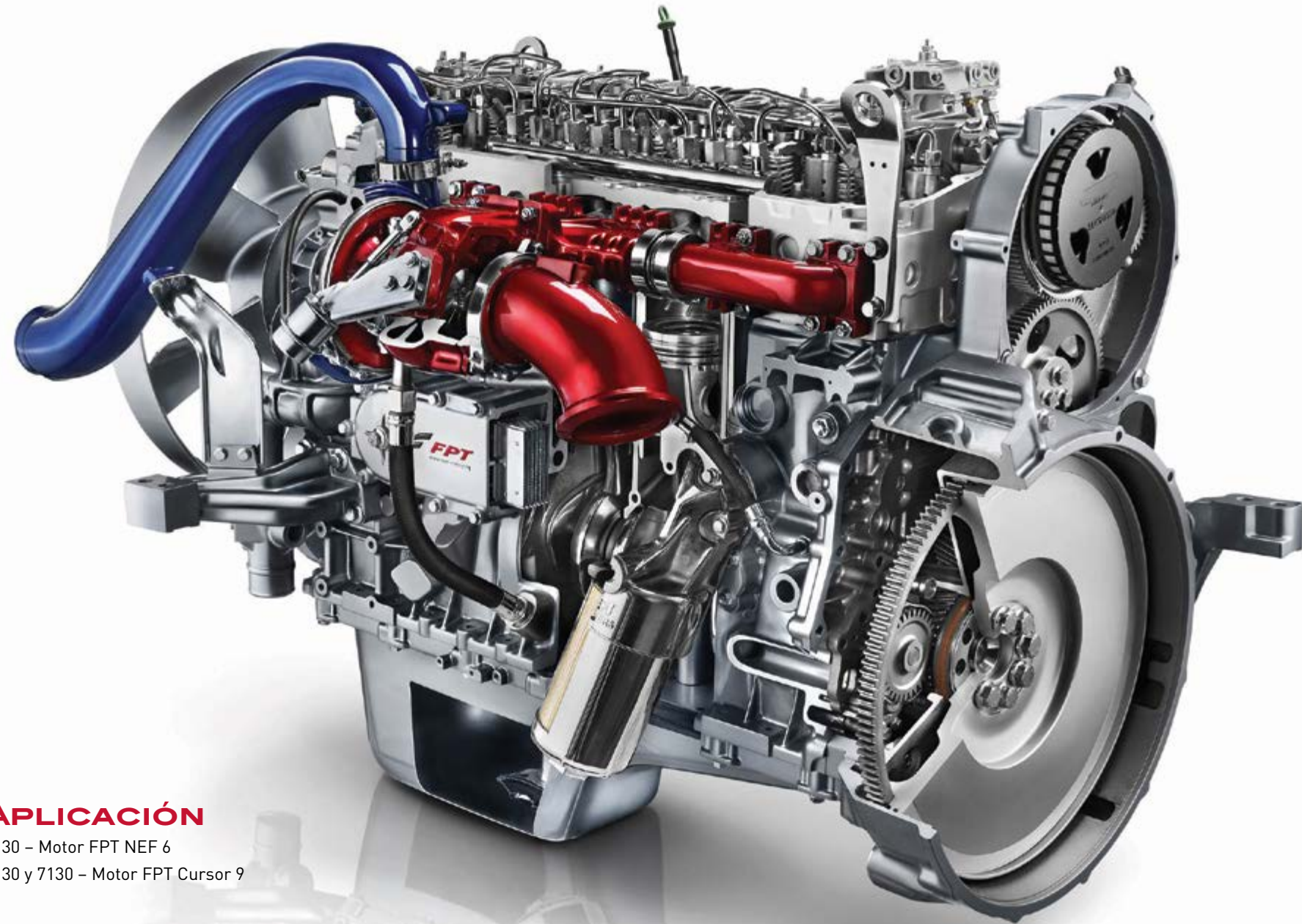
RESERVA DE POTENCIA  
**3,2X** más que la 2799  
**42cv**



# 7130

RESERVA DE POTENCIA  
**3,4X** más que la 2799  
**45cv**





## APLICACIÓN

5130 – Motor FPT NEF 6

6130 y 7130 – Motor FPT Cursor 9

## LOS MOTORES DE LA SERIE 130 TRAEN MÁS NOVEDADES QUE HACEN LA DIFERENCIA:

- **Sistema de Inyección Common Rail:** sistema de distribución de combustible de alta presión a los inyectores para optimizar el proceso de combustión, lo que resulta en un mejor rendimiento del motor.
- **Módulo de Control – ECM:** modelo Bosch EDC17 con mayor capacidad de procesamiento y almacenamiento de información para satisfacer las necesidades de los motores electrónicos.
- **Sistema de recirculación interna de los gases de escape (IEGR):** permite la entrada de parte de los gases de escape, lo que reduce el nivel de contaminantes emitidos a la atmósfera. La Serie 130 cumple con el nivel de emisiones Tier 3.
- **Turbina con control mecánico de presión wastegate:** presente en los motores de las 5130/6130. Se trata de una válvula de alivio que reacciona ante la presión del turbo y permite que apenas una parte de los gases pase por la turbina y lo que resta siga para el colector de gases de escape, controlando la presión del turbo.
- **Turbina electrónica con geometría variable (EVGT):** Presente en la 7130, mantiene la presión de aire continua en la admisión independiente de la carga del motor. Mayor respuesta en las demandas de potencia y un menor consumo de combustible.

# SISTEMAS DE ALIMENTACIÓN Y TRILLA

## ALIMENTADOR

Redimensionado y con estructura reforzada, lo que permite un mayor paso del material y uso de plataformas más grandes. Nuevo sistema de ajuste automático de tensión que elimina el patinaje de la correa, asegurando potencia uniforme y aumentando la vida útil del sistema. Accionamiento electrohidráulico, lo que aumenta la disponibilidad de cosecha en caso de problemas como atoramiento.



## CONO DE TRANSICIÓN

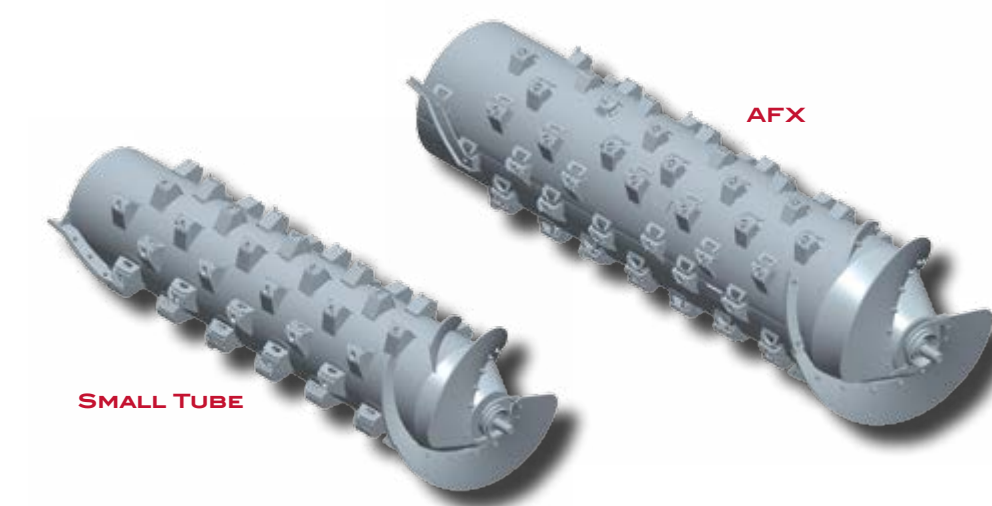
Transfiere el material tomado desde el alimentador al rotor de manera suave (sin necesidad de usar batidor), con bajo impacto sobre el grano y baja demanda de potencia.



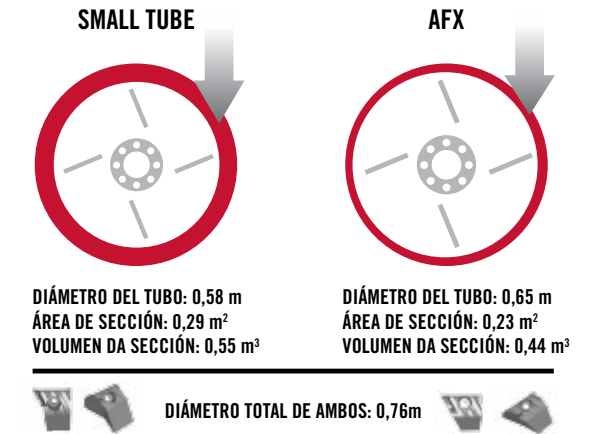
## ROTOR

La Serie 130 cuenta con el nuevo rotor Small Tube con un 26% más de volumen de almacenamiento para la trilla y separación, equipando los modelos 5130, 6130 y 7130.

El rotor Small Tube tiene un menor diámetro y consta de muelas de mayor altura, que permiten un procesamiento con mayor capacidad y mejor calidad (baja tasa de daños en el grano).



El esquema a seguir presenta los comparativos entre los dos modelos de rotor:



**ROTOR SMALL TUBE**  
**+26%** de volumen útil para trilla y separación

## MESA DE SINFINES, ÁREA DE ZARANDAS Y VENTILADOR

Nueva mesa de sinfines con mayor capacidad de procesamiento para cumplir con los nuevos índices de productividad de la Serie 130.

En el nuevo diseño, cada sección de la mesa de sinfines coincide exactamente con una sección de la zaranda, lo que asegura una distribución uniforme del material a limpiar (6 secciones).

El amplia área de cribas asociada con el sistema exclusivo de ventilación Cross Flow permite la entrada de aire por la parte superior del ventilador, generando un *vortex* de aspiración central, permite una mayor uniformidad de flujo de aire para la limpieza del grano.

5130  
6130  
7130

MESA DE SINFINES  
**+26%**  
de capacidad  
de transporte y distribución  
del material cosechado  
procesamiento (ton/h)  
Procesamiento (t/h)  
6130  
2799

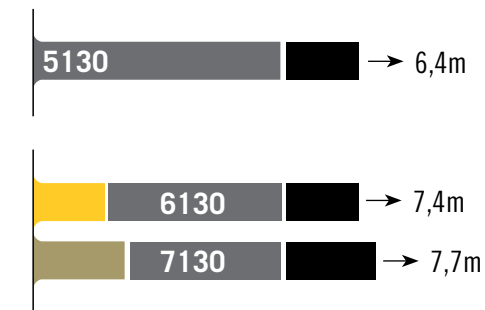


Sistema Cross Flow con captación de aire por la parte superior del ventilador



Zarandas y mesa de sinfines con secciones alineadas

## MAYOR LONGITUD DEL TUBO DE DESCARGA



## TOLVA

- Amplia capacidad de almacenamiento de granos: hasta 10.600 litros
- Mejor accesibilidad para mantenimiento con eliminación de vigas estructurales
- Nuevo sistema de cobertura fijada en el interior de la extensión del tanque lo que asegura una mayor calidad del grano y menos pérdidas.

## TUBO DE DESCARGA

- Sistema de accionamiento redimensionado para una mayor velocidad de descarga: hasta 114 litros/segundo
- Mayor longitud que contribuye a una mayor facilidad de operación





# MAYOR DISPONIBILIDAD Y MENOR COSTO DE OPERACIÓN

## NUEVA TOMA DE FUERZA (PTO) Y NUEVA CORREA DEL ROTOR: 6130/7130

Para atender los nuevos índices de capacidad de procesamiento, la correa de accionamiento del rotor pasó a ser más grande y más resistente, soportando picos de potencia superiores a 450 cv.



## BOMBAS HIDRÁULICAS DE LA TDF (PTO): 5130/6130/7130

En la Serie 130, la nueva toma de fuerza, 76% mayor, tiene las bombas hidráulicas acopladas directamente a la misma. Esto hace que las bombas tengan una colocación libre, un accionamiento más robusto frente a los modelos anteriores y un acceso más fácil.



## NUEVA TELA DE ADMISIÓN DE AIRE: 5130/6130/7130

La tela de captación de aire al sistema de refrigeración y de admisión del motor es ahora estacionaria y con limpieza al vacío, prolongando la vida útil de los filtros de aire del motor y manteniendo la zona del motor libre de impurezas.



## EJES DELANTERO Y TRASERO

Reforzados y contribuyendo con el ancho máximo de la máquina en 3,2m.

	Peso (TDF)	Ancho Correa del Rotor
5130 / 6130 / 7130	218 kg	3,00"
2688 / 2799	124 kg	2,25"
	<b>+ 76%</b>	<b>+ 33%</b>



MAYOR AUTONOMÍA  
HASTA **+48%** MAYOR



5130, 6130, 7130



2688, 2799

## TANQUE DE COMBUSTIBLE 5130/6130/7130

Grandes productividades exigen mayor disponibilidad. Para atender las necesidades del cliente, todos los modelos de la Serie 130 recibirán nuevos tanques de combustible para mayor autonomía de cosecha.

## NUEVO FILTRO DE COMBUSTIBLE: 5130/6130/7130

La Serie 130 cuenta con un nuevo filtro de combustible compuesto por el sistema de FleetGuard con una mayor capacidad de filtración, lo que garantiza una mejor limpieza del diesel para el motor.



## MENOR FRECUENCIA DE MANTENIMIENTO:

- 14 ítems con aumento del intervalo en la recomendación de mantenimiento programado
- 11 ítems con impacto directo en el costo de mantenimiento programado

**-17%**   
EN COSTO DE MANTENIMIENTO PROGRAMADO VS 2799

Descripción	2799	7130	Δ
Aceite del motor	300	600	300
Filtro de aceite del motor	300	600	300
Filtro de aire interno del motor	500	1200	700
Filtro de aceite hidráulico	600	1200	600
Aceite de la caja de la PTO	600	1200	600

# PLATAFORMAS DE CORTE CASE IH

## PLATAFORMA 3020 TERRAFLEX

### LA NUEVA GENERACIÓN DE PLATAFORMAS DE CORTE DE CASE IH FLEXIBLES, EL CORTE Y LA ALIMENTACIÓN SON SUS PUNTOS FUERTES.

Con un sinfín de mayor diámetro y dedos retráctiles en toda su extensión, la alimentación es mayor y más uniforme. Este hecho influye directamente en la cosechadora, lo cual mejora la trilla de granos y reduce los esfuerzos en las correas, minimizando el desgaste de los componentes de trilla.

El sistema avanzado Field Tracker® (opcional) permite que la plataforma acompañe las variaciones del terreno, aumentando significativamente el rendimiento en terrenos irregulares, además de permitir que el operador se mantenga enfocado en otras funciones de la máquina.

Plataforma 3020 TerraFlex	25 pies	30 pies	35 pies
Ancho de corte	7,6 m	9,1 m	10,7 m
Máquina	4130 y 5130	5130 y 6130	6130 y 7130



▲ Enganche simple y rápido para optimizar el trabajo.



▲ Plataforma de granos: sinfín de mayor diámetro, con dedos retráctiles en toda su extensión.



# PLATAFORMAS DE CORTE CASE IH

## PLATAFORMA 3162 DRAPER

### CORTAR CERCANO AL SUELO Y CON BARRA DE CORTE 100% FLEXIBLE

La gran ventaja de la plataforma 3162 es su barra de corte 100% flexible. Esta flexibilidad se debe al sistema de flotación TerraFlex (patentado), que es accionado a través de un resorte de goma envuelta en metal, siendo de fácil ajuste y con pocas partes móviles (facilitando el mantenimiento).

Plataforma 3162 Draper	35 pies
Ancho de corte	10,7 m
Ancho total	10,8 m
Conjunto sugerido	6130 y 7130



### CARACTERÍSTICAS ADICIONALES

- Sistema patentado de retención de los dedos retráctiles del sinfín. Este sistema evita que los dedos retráctiles del sinfín entren en la cosechadora, generando prejuicios al agricultor.

- Los accionamientos hidráulicos del molinete proporcionan ajustes para cada condición de cosecha.
- Las velocidades de las lonas y la barra de corte son ajustables para adaptarse a las condiciones de los cultivos, lo que garantiza la sincronización de la velocidad de cosecha y el máximo rendimiento operacional.
- *Kit* de limpieza automática de CKS (opcional) – sistema neumático de limpieza de alta presión permite una verificación más rápida, lo que elimina la necesidad de limpieza manual.
- Control automático de la altura (opcional) con varillas de accionamiento de 135 mm de para copiar mejor el suelo cuando se cosecha a altas velocidades.
- Las plataformas de 30 y 35 pies tienen un molinete de extensión simple, con dedo de plástico.

### CAJA DE CUCHILLAS CON ACCIONAMIENTO CENTRAL (CENTRACUT KNIFE SYSTEM™ – CKS)

- Una sola caja de cuchillas controla la barra de corte desde el centro de la plataforma hasta los extremos.
- El sistema de caja de cuchillas con accionamiento central es innovador y posee un ancho reducido cuando se lo compara con las plataformas convencionales.



# AGRICULTURA DE PRECISIÓN.

## AFS. REFERENCIA EN AGRICULTURA DE PRECISIÓN.

### Precisión y rentabilidad de la siembra a la cosecha.

El Advanced Farming System – AFS – es la tecnología más avanzada en el mercado de la agricultura de precisión. Ofrecido como opcional, este conjunto de equipos avanzados totalmente integrados optimiza la eficiencia en el campo y maximiza la productividad, lo que permite la orientación con gran precisión. Esta información es esencial para el diagnóstico y gestión de su campo, en todas las etapas, desde la siembra hasta la cosecha.

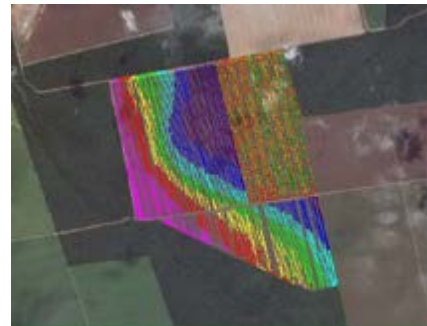
#### 1. Monitor AFS Pro 700:

El monitor AFS Pro 700 cuenta con pantalla táctil y permite realizar un seguimiento del progreso de la cosecha y obtener, instantáneamente, detalles de la producción

#### 2. Monitor de Productividad

El sensor de humedad en el lado derecho del elevador mide la humedad del grano limpio para determinar una línea de referencia de peso seco y uniforme. Esto permite una conversión exacta de peso húmedo para peso seco.

El sensor de flujo hace la lectura de la fuerza de impacto del grano desde su ubicación en la parte superior del elevador de grano limpio. Para obtener datos precisos, esta lectura se combina con la velocidad del eje del elevador, calculando el volumen de producción en tiempo real.



#### 3. Software AFS Desktop

El Software AFS de agricultura de precisión de CASE IH le permite a usted ver, editar, gestionar, analizar y utilizar sus datos de agricultura. Desarrollado para satisfacer las necesidades de operación en el campo, ofreciendo flexibilidad y también un análisis para asegurar la precisión durante la cosecha.

#### 4. Piloto Automático AFS Guide

Además del monitor de productividad, las cosechadoras pueden ser opcionalmente equipadas con el AFS Guide – el piloto automático de CASE IH. Este sistema permite que el operador deje de conducir la máquina durante la operación de cosecha, retomando el control solamente al tomar la curva de regreso, ocupándose así de otras funciones.

- Aumento de la capacidad operativa
- Simplicidad en la operación
- Repetibilidad año tras año
- Reducción del consumo de combustible



# ESPECIFICACIONES

MODELOS	5130	6130	7130
<b>Motor</b>			
Marca	FPT NEF 6	FPT Cursor 9	FPT Cursor 9
Cilindrada	6,7 L	8,7 L	8,7 L
Número de cilindros	6	6	6
Potencia Nominal	272 cv (268 hp)	326 cv (322 hp)	378 cv (373 hp)
Reserva de potencia	47 cv (46 hp)	61 cv (60hp)	64 cv (63hp)
Potencia Máxima	319 cv (315 hp)	387 cv (382 hp)	442 cv (436hp)
Nivel de emisiones	Tier 3	Tier 3	Tier 3
<b>Transmisión</b>			
Tipo	Accionamiento hidrostático con 3 velocidades y frenos de disco hidráulicos		
<b>Plataformas de Corte</b>			
Ancho de pies	25 o 30	30 o 35	35 o 40
<b>Alimentación</b>			
Largo	1,7 m	1,7 m	1,7 m
Ancho	1,2 m	1,2 m	1,2 m
Control de la inversión	Electro-hidráulico	Electro-hidráulico	Electro-hidráulico
Capacidad de levante	3.500 kg	4.200 kg	4.200 kg
<b>Trilla y Separación</b>			
Tipo	1 Rotor Axial - Small Tube	1 Rotor Axial - Small Tube	1 Rotor Axial - Small Tube
Diámetro del rotor	76 cm	76 cm	76 cm
Longitud del rotor	2,8 m	2,8 m	2,8 m
Velocidad	250 a 1.150 rpm	250 a 1.150 rpm	250 a 1.150 rpm
Ángulo de abrazamiento cóncavos/rejillas	156°	156°	156°
Área de trilla	1,1 m <sup>2</sup>	1,1 m <sup>2</sup>	1,1 m <sup>2</sup>
Área de separación	1,7 m <sup>2</sup>	1,7 m <sup>2</sup>	1,7 m <sup>2</sup>

MODELOS	5130	6130	7130
<b>Sistema de Limpieza</b>			
Área de zarandas	5,13 m <sup>2</sup>	5,13 m <sup>2</sup>	5,13 m <sup>2</sup>
Área de limpieza total	5,5 m <sup>2</sup>	5,5 m <sup>2</sup>	5,5 m <sup>2</sup>
Ventilador de limpieza	Cross Flow	Cross Flow	Cross Flow
Rotación del ventilador	450 a 1.300 rpm	450 a 1.300 rpm	450 a 1.300 rpm
<b>Transporte y Almacenamiento</b>			
Capacidad de la tolva	9200 L	10.600 L	10.600 L
Longitud del tubo de descarga	6,4 m	7,4 m	7,7 m
Caudal de Descarga	114 L	114 L	114 L
<b>Dimensiones</b>			
Largo	9,7 m	10,6 m	11 m
Anchura de transporte	3,2 m	3,2 m	3,2 m
Ancho de cara externa de los neumáticos	Simple	4,5 m	4,5 m
	Doble	5,5 m	5,5 m
Altura	5 m	5 m	5 m
Peso (*)	15.110 kg	15.500kg	16.130kg
Tanque de combustible	950 L	950 L	950 L
<b>Neumáticos Delanteros</b>			
Ruedas simples	800/65R32	800/65R32 - 900/65R32	800/65R32 - 900/65R32
Ruedas duales	520/85R42	520/85R42	520/85R42
<b>Neumáticos Traseros</b>			
Neumáticos direccionales	18,4 x 26	18,4 x 26 - 600/65R28	18,4 x 26 - 600/65R28

\* 5130, 6130 y 7130 con ruedas gemelas y cobertura de la tolva instalada. 5130, 6130 y 7130 con extensiones de los ejes y plataformas de acceso a la cabina montadas. 6130 y 7130 con extensiones del tubo de descarga

**[www.caseih.com.ar](http://www.caseih.com.ar)**

CNH Argentina S.A.  
Calle 28 N° 920  
Panamericana Km. 38,5  
Teléfono: 54 3327 446100  
Garín - Buenos Aires - Rep. Argentina.

## CASE IH. ESTÁS PREPARADO.

Case IH se reserva el derecho de implementar mejoras en el diseño y modificaciones en las especificaciones en cualquier momento, sin previo aviso y sin contraer ninguna obligación de instalarlas en unidades vendidas anteriormente. Las especificaciones, descripciones y materiales ilustrativos contenidos aquí reflejan correctamente los datos conocidos en la fecha de la publicación, aunque están sujetos a modificaciones sin previo aviso. Las ilustraciones pueden incluir equipamientos opcionales y accesorios y pueden no incluir todos los equipamientos estándar.

